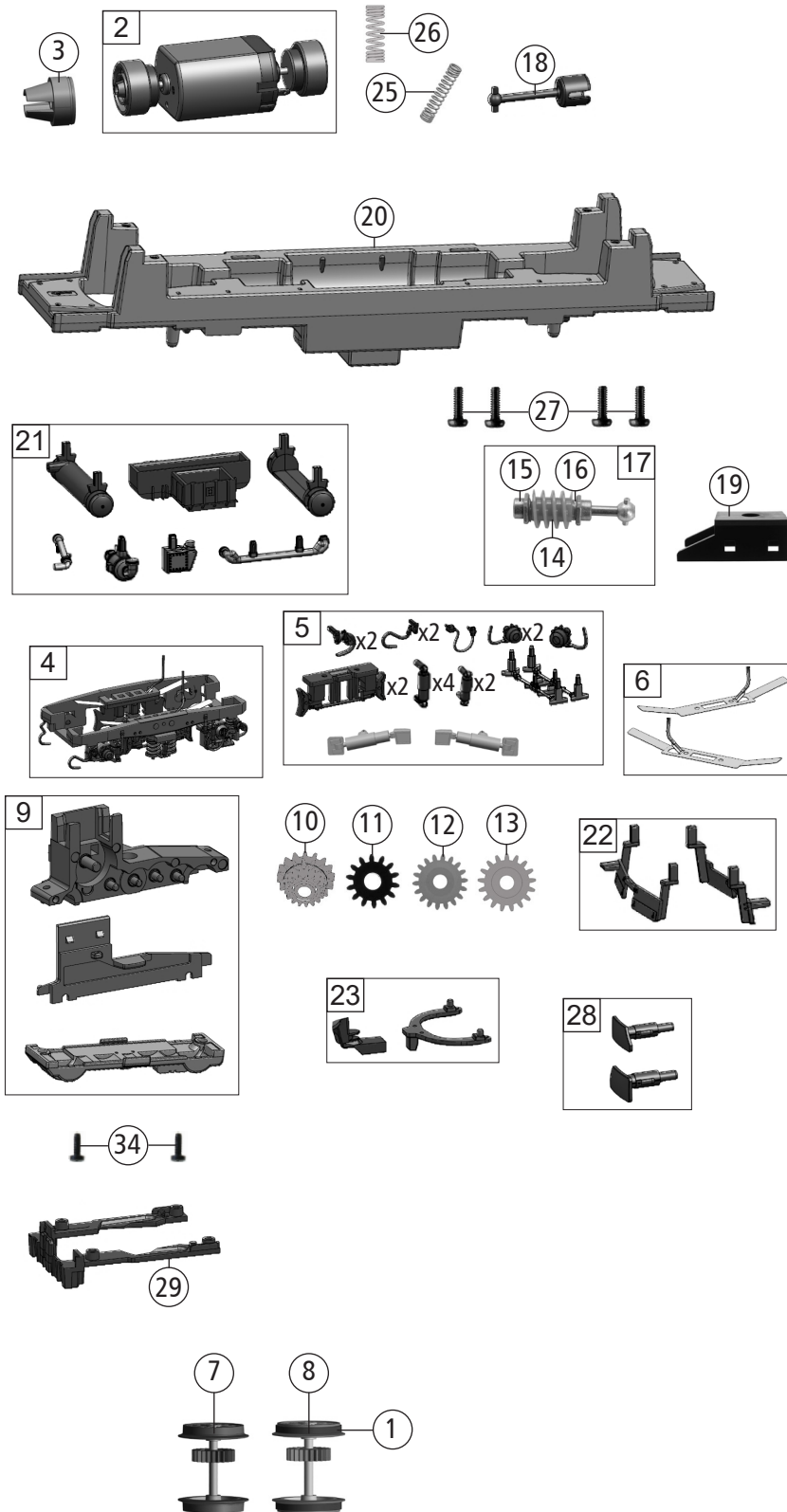


Pos. Nr. Pos.no.	Beschreibung Description	Art.-Nr. Art.no.	Preisgruppe Price bracket
71227	CD „Jana“ Br 230	=	
71228		=	🔊
1	Gehäuse kpl. Betr. Nr. 371 003-5 Body ass. compl. Loco no. 371 003-5	149215	40
2	Brückenstecker TVS PLUX-16 Jumper	133241	10
3	Platine PL22 PCB	149182	19
4	LED-Platine LED-PCB	147380	12
5	Grundrahmen OT. Upper base frame	149189	11
6	Licht+Kabelabdeckung Light+cable cover	147389	7
7	Isolierhülse Insulating sleeve	147396	4
8	E-Lokführer E-Locho driver	110407	6
9	GF-Schraube M2x6 mm Self-tapping screw	114828	3
10	UIC-Dose UIC-socket	130065	3
11	Scheibenwischer li+re Wipers L+R	147397	4
12	Türgriff Door handle	147467	7
13	GF-Schraube M1,6x4 mm GF-Screw	114850	3
14	SK-Schraube M2x5 mm SK-Screw	115205	3
15	Dachbügel Roof bracket	149217	9
16	Flansch Flange	149216	4
17	Stromabnehmer Pantograph	85598	24
18	Dachlüftergeh. Roof vent body	149218	18
19	Dachgriff Roof handle	149219	7
20	Lüftergravur li+re Vent engravings L+R	147404	5
21	Lüftergitter groß Big vent grill	147405	11
22	Führerstandspult Cab desk	147390	9
23	TS-Fenster Part set-Window	147574	6
24	TS-Lampen + Lichtleiter Part set-Lamps+light conductor	147408	11
25	Lichtleiter Light conductor	147414	4
26	Hauptschalter Grundplatte Main switch f. ground plate	149220	6
27	Frontgriffe Front handles	149222	6
28	Stirnlichtabdeckung Front light cover	149194	3
29	TS - Isolatoren Part set-Isolators	149225	9
30	Isolator+Antenne Isolator+antenna	147421	4
31	TS - Isolatoren Part set-Isolators	149224	5
32	TS - Isolatoren Part set-Isolators	149226	8
33	Signalhorn+Frontgriff Horn+front handle	149221	7
34	Isolator + Kontakt Isolator + contact	147425	5
35	Hauptschalter Main switch	147535	13
36	Isolator Isolator	149166	4
37	Gummidichtungen f. Lsp. Rubber seals for loudsp.	147398	4
38	Umschalter Switch	147424	3
39	Puffergriff Buffer handle	149223	3
40	Frontkasten Front boxes	149228	8
41	Führerstand Driver's cab	147406	11
42	Stromabnehmer Pantograph	85193	24
43	Antenne kurz Short antenna	149227	3
<b>Sound</b>			
44	Gummidichtungen f. Lsp. Rubber seals for loudsp.	147398	4
45	Sounddecoder Plux 22 ZIMO Sound decoder	147377	39
46	Platine PL22 f. Sound PCB	149230	20
47	Lautsprecher Loudspeaker	129524	13



Pos. Nr. Pos.no.	Beschreibung Description	Art.-Nr. Art.no.	Preisgruppe Price bracket
71227	CD „Jana“ Br 230	=	
71228		=	🔊
1	Hafrings.10Stk.12,9 bis 14,6m Traction tyres	40070	---
2	Motor m.Schwungm.+Kardanschale KM Motor w. flywheel+cardan reception	147378	25
3	Kardanschale kurz 1,5 mm Cardan reception	87129	4
4	DG-Blende kpl. Bogie complete	149183	19
5	Blendensteckteile Bogie plug-in parts	149184	11
6	Radkontakt li+re Wheel contact	147383	8
7	Radsatz m. Zahnrad o. Hafring Wheelset w. gearwh. w/o tr. tyre	149185	11
8	Radsatz m. Zahnrad m. 2Hafringe Wheelset w. gearwh. w/o tr. tyre	149186	12
9	Getriebebesatz 3tlg. Gear set 3 pcs.	149187	12
10	Schneckenzahnrad Worm gearwheel	86419	6
11	Zahnrad Z=14 Gearwheel	111115	3
12	Zahnrad Z=18 Gearwheel	86460	3
13	Zahnrad Z=17 Gearwheel	86418	5
14	Schnecke Wormgear	86704	6
15	Lager f. Schneckenachse Bearing f. wormgear axle	89749	6
16	Beilagscheibe Washer	86108	3
17	Schneckenatz Wormgear set	108995	13
18	Kardanwelle kurz Short cardan shaft	87171	3
19	Schneckendeckel Wormgear cover	122822	4
20	Grundrahmen UT. Lower base frame	149188	12
21	TS - Fahrwerk Part set-undercarriage	149190	11
22	Schienenräumer Vit.+Betr. Railguard	149191	13
23	Deichsel + Kupplungskammer Draw bar+coupling reception	149192	6
24	Zugfeder D=2,5 L=2,7/5,8 mm Draw spring	86208	3
25	M-Kontaktfeder lang D=2,4 L=14,3 mm Motor contact spring long	145560	4
26	M-Kontaktfeder kurz D=2,4 L=7,15 mm Motor contact spring short	145561	4
27	SK-Schraube M1,6x5 mm SK-Screw	115317	4
28	Puffer li.+re. weiss bedr. Buffer L+R	148444	6
29	Kinematikplatte Kinematic plate	149193	4
30	TS-Bremsschläuche und Zughaken Part set of brake tubes & coupling hooks	139832	7
31	Standardkupplung Standard coupling	89246	6
32	Kurzkupplung-Vorentkupplung Short coupling- pre-uncoupling	115550	6
33	Zurüstbeutel Bag of accessories	149229	17
34	GF-Schraube M 2x6 mm GF-Screw	114828	3